

FR Thermostat d'ambiance

RAMSES 701 S

7010003

RAMSES 703 S

7030003

RAMSES 706 S

7060003

RAMSES 708 S

7080003

RAMSES 741 S

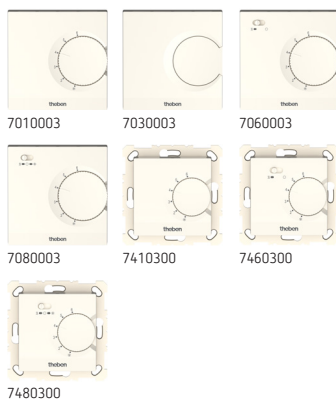
7410300

RAMSES 746 S

7460300

RAMSES 748 S

7480300



1. Informations générales

- Thermostat d'ambiance pour montage mural ou montage sur boîte d'encastrement
- Le thermostat d'ambiance est conforme à la norme EN 60730-2-9 dans le cadre d'un montage conforme.
- La gamme RAMSES S se compose de 7 appareils : 4 appareils pour montage en surface (7010003, 7030003, 7060003, 7080003) et 3 appareils pour montage encastré (7410300, 7460300, 7480300).
- Entrée externe pour raccorder un capteur de température externe, un capteur de sol, etc. (NTC 100 kOhm/25 Grad) (uniquement pour 7080003, 7480300)
- **Accessoires en option :**
Capteur de sol (9070321), capteur de température RAMSES (9070459) et capteur de température ext. (9070191, 9070496) ; cadres de finition adaptés à différentes gammes d'interrupteurs (à commander en option)

2. Sécurité



Montage et installation réservés à un électricien, une personne ayant une formation technique qualifiée, des compétences et de l'expérience pour pouvoir connaître les dangers électriques et les éviter.



Avant le montage/démontage, couper la tension réseau et sécuriser la coupure.



Lire entièrement et respecter le mode d'emploi avant la mise en service et l'utilisation du produit.

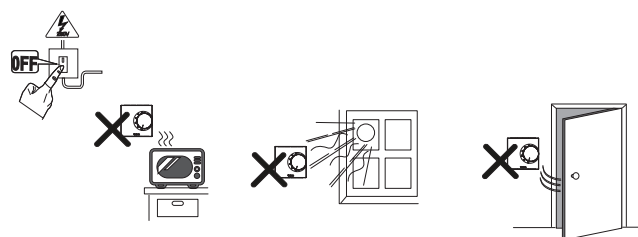
3. Usage conforme

- Un thermostat d'ambiance permet de réguler et de piloter tous les types de chauffage : Chauffage au gaz, à l'eau, électrique, climatisation et systèmes de rafraîchissement, etc. dans les maisons individuelles, les bureaux, etc.
- N'utiliser les appareils que dans des pièces intérieures sèches.

4. Montage

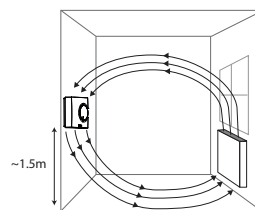
Pour une régulation idéale de la température, il faut tenir compte des points suivants :

- ⚠ Protéger le thermostat d'ambiance de l'humidité, de la poussière, du rayonnement solaire direct, du rayonnement thermique et des courants d'air.



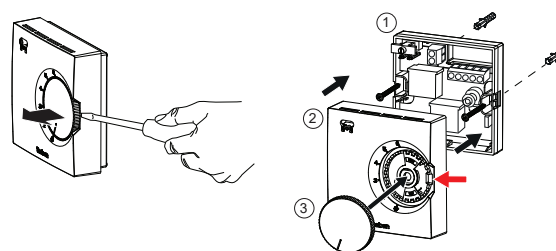
Monter le thermostat d'ambiance

Vous pouvez monter le thermostat d'ambiance soit au mur, soit sur une boîte d'encastrement.



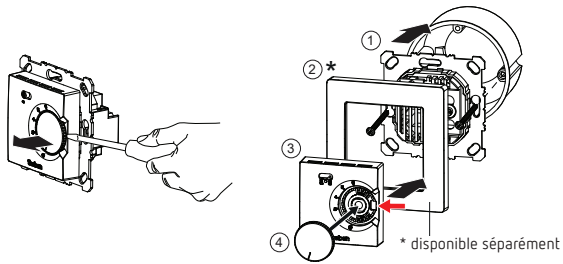
- Placer le thermostat d'ambiance sur un mur intérieur, à peu près à hauteur des yeux (environ 1,50-1,60 m).

Montage en surface (7010003-7080003)



- Retirer la molette avec le tournevis.
- Ensuite, déclipser l'ergot de maintien avec un tournevis de droite à gauche et retirer la partie supérieure du boîtier ②.
- Fixer le dos de l'appareil au mur (ou sur une boîte d'encastrement) ①.
- Affecter les fils et les câbler (voir les schémas de raccordement).
- Placer la face avant de l'appareil, l'encliqueter et placer la molette ③.

Montage encastré (7410300–7480300)

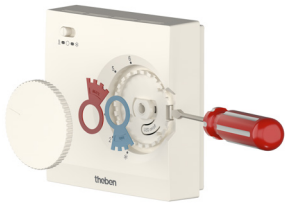


- Retirer la molette avec le tournevis.
- Ensuite, déclipser l'ergot de maintien avec un tournevis de droite à gauche, puis retirer la partie supérieure du boîtier.
- Affecter les fils et les câbler (voir les schémas de raccordement).
- Fixer la face arrière de l'appareil/le cadre métallique sur la boîte d'encastrement. ①.

① Respecter le sens de montage !

- Placer le cadre ② et la partie supérieure du boîtier ③, encliqueter, puis placer la molette ④.

Démontage (p. ex. RAMSES 708 S)



- Mettre hors tension.
- Retirer la molette.
- Déclipser l'ergot de maintien avec un tournevis.
- Desserrer le câblage.
- Retirer la partie inférieure du boîtier du mur ou de la boîte d'encastrement.

5. Thermostats d'ambiance et fonctions

Respecter les points suivants lors de l'utilisation et du raccordement des thermostats d'ambiance :

- ⚠ Sécuriser l'appareil avec un disjoncteur différentiel de type B ou C (EN 60898-1) de 10 A max., installé en amont.
- ⚠ Avant de raccorder le thermostat, débrancher la chaudière du réseau électrique.
- ⚠ Pour exclure toute influence de CEM, l'alimentation électrique doit être posée séparément de l'entrée externe (si utilisée).
- ⚠ Toute connexion incorrecte détruira l'appareil.

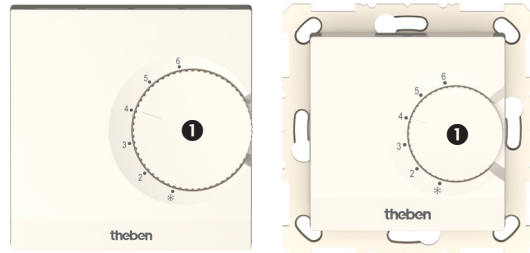
Régler la température de consigne

Vous pouvez régler la température à l'aide de la molette de ❄-6 (de 5 °C à 30 °C environ).

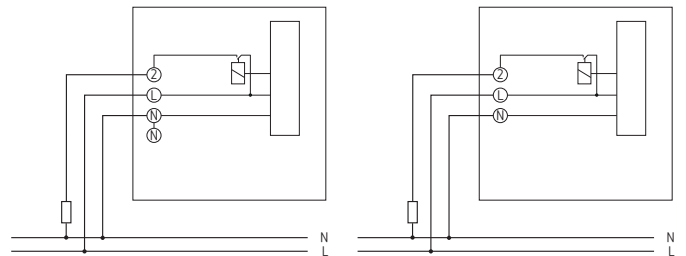
Le symbole ❄ signifie 5 °C (protection contre le gel).

- Placer la molette sur le niveau souhaité ou sur ❄.

RAMSES 701 S (7010003)/ RAMSES 741 S (7410300)



- ❶ — Molette avec réglages de ❄-6 (env. 5-30 °C)



7010003

7410300

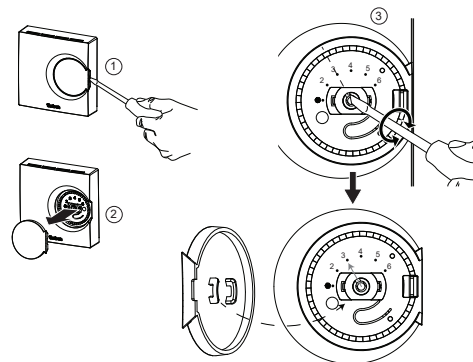
- Version en surface/encastrée
- Avec retour thermique
- Régulation de la température avec la molette
- Tout type de chauffage

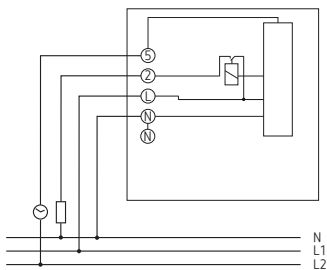
RAMSES 703 S (7030003)



- ❶ — Réglage de la température avec potentiomètre interne, avec réglages de ❄-6 (env. 5-30 °C)

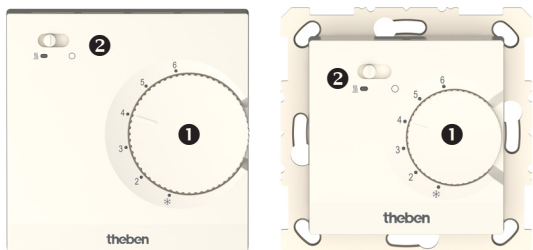
- Retirer la molette et la régler au niveau souhaité ou sur ❄ (voir illustration).



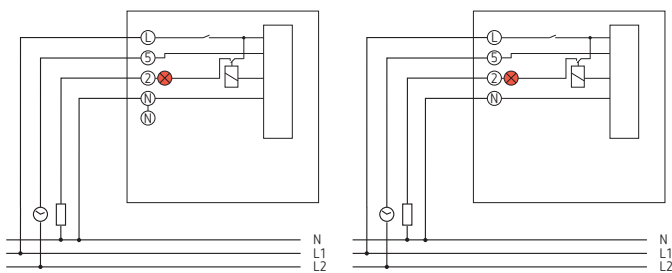


- Version en surface
- Avec retour thermique
- Régulation de la température, non réglable de l'extérieur ; le réglage s'effectue lors de la mise en service avec un potentiomètre à l'intérieur.
- Abaissement de la température de 3,5 K avec une minuterie externe (p. ex. horloge programmable)
- Tout type de chauffage

RAMSES 706 S (7060003)/ RAMSES 746 S (7460300)



- ① — Molette avec réglages de * -6 (env. 5-30 °C)
- ② — Interrupteur pour chauffage marche/arrêt avec témoin rouge



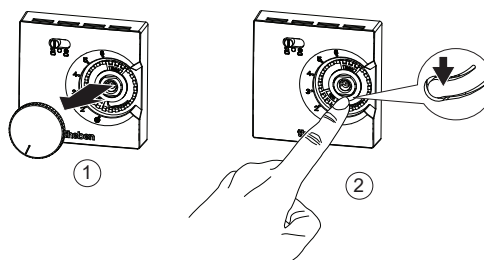
7060003

7460300

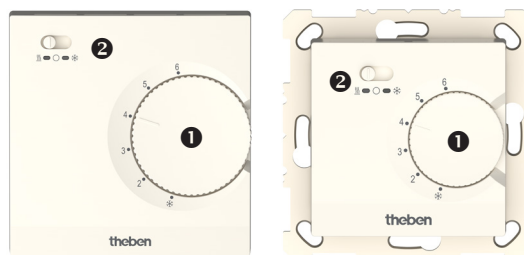
- Version en surface/encastée
- Avec retour thermique
- Régulation de la température avec la molette
- Abaissement de la température de 3,5 K avec une minuterie externe (p. ex. horloge programmable)
- Interrupteur marche/arrêt pour activer/désactiver la régulation du chauffage
- Le témoin rouge indique l'état de fonctionnement, si le chauffage est en cours ou non.
- Tout type de chauffage

① Le témoin peut être allumé/éteint sous la molette de réglage (7060003, 7080003, 7460300, 7480300, voir illustration) ;

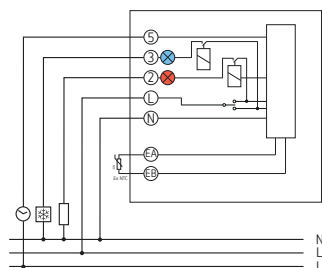
LED marche/arrêt/variation



RAMSES 708 S (7080003)/ RAMSES 748 S (7480300)



- ① — Molette avec réglages de * -6 (env. 5-30 °C)
- ② — Interrupteur pour chauffage/arrêt/refroidissement avec témoin rouge et bleu



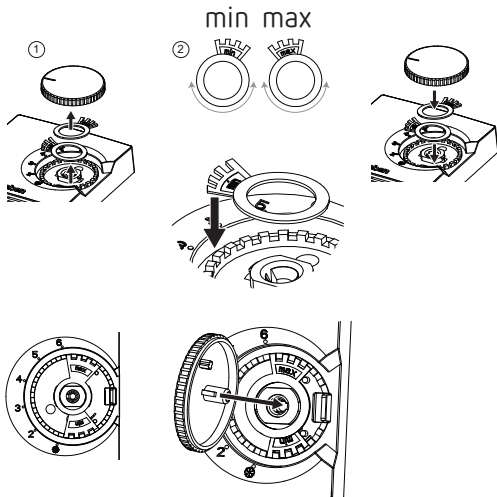
- Version en surface/encastée
- Avec retour thermique
- Régulation de la température avec la molette
- Abaissement de la température de 3,5 K en mode chauffage, augmentation de la température de 3,5 K en mode rafraîchissement avec minuterie externe (p. ex. horloge programmable)
- Mode chauffage, mode rafraîchissement ou arrêt permanent
- Témoin rouge pour le chauffage, témoin bleu pour le rafraîchissement

① Les témoins peuvent être allumés/éteints sous la molette (voir illustration ci-dessus) ; **LED marche/arrêt/variation**

- Possibilité de raccorder un capteur externe (100 kOhm)
- Tout type de chauffage

Limiter la plage de température

► Placer les limiteurs de température (bagues pour les températures min. et max. réglables) dans la position souhaitée pour limiter la plage de température. La bague « max. » permet de régler la valeur la plus élevée (par exemple réglage sur 5 ; la valeur 6 ne peut pas être atteinte, elle sert de protection contre la surchauffe). La bague « min. » permet de régler la valeur la plus basse (p. ex. réglage sur 3 ; les deux premières valeurs ne peuvent pas être atteintes, elles servent de protection contre le gel).



6. Caractéristiques techniques

Tension de service	230 V CA, 50–60 Hz
Puissance en veille	0,2 W
Puissance de commutation	10 A (à 230 V CA, $\cos \varphi = 1$), 4 A (à 230 V CA, $\cos \varphi = 0,6$) 7080003, 7480300 : 10 A (à 230 V CA, $\cos \varphi = 1$), 5 A (à 230 V CA, $\cos \varphi = 0,6$)
Type de contact	Contact μ
Fonctionnement	Type 1 B
Température de service	de -5 °C à $+40\text{ °C}$
Plage de réglage de la température	de $+5\text{ °C}$ à $+30\text{ °C}$
Couple de serrage	70 cNm
Température d'abaissement	3,5 K
Indice de protection	IP 40 selon la norme EN 60529
Classe de protection	II en cas de montage conforme
Précision de régulation	1,4 K
Degré de pollution	2
Tension assignée de tenue aux chocs	4 kV
Classe de logiciel	A

Nettoyage et entretien

- Nettoyer la surface de l'appareil uniquement avec un chiffon doux et sec.
- N'utiliser aucun produit de nettoyage ni aucun solvant.

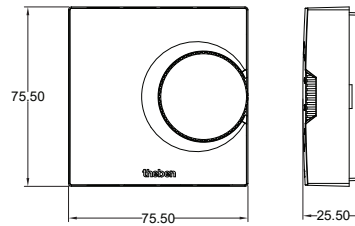
Élimination



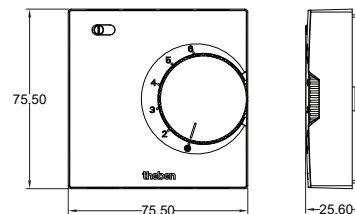
Éliminer l'appareil séparément des ordures ménagères dans un point de collecte officiel.

7. Schémas cotés

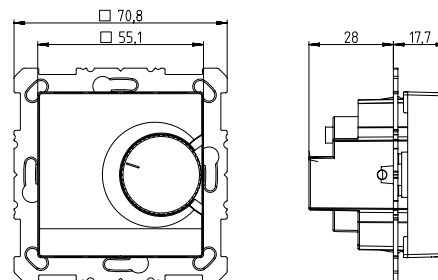
7010003, 7030003



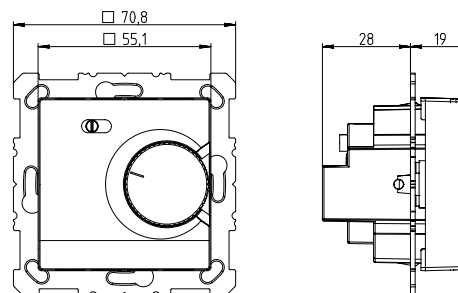
7060003, 7080003



7410300



7460300, 7480300



8. Contact

Theben AG
Hohenbergstr. 32
72401 Haigerloch
ALLEMAGNE
Tél. +49 7474 692-0
Fax +49 7474 692-150

Assistance technique
Tél. +49 7474 692-369
techsupport@theben.de
www.theben.de